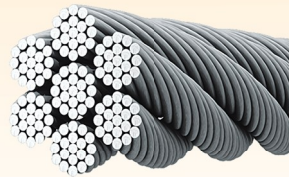


# Für 400, 450 und 500 mm Gummiketten

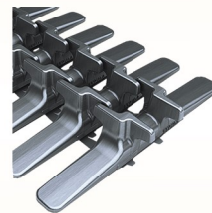
## **I. Hochfeste, gummiummantelte Stahlkabel**

Längere Lebensdauer aufgrund  
durchstichfester Karkasse  
und korrosionsgeschützter Kabel



## **II. Patentierte 3s-Metalteile**

Minimieren Vibrationen  
für mehr Fahrkomfort  
und geringerer Wartungskosten



## **III. Flankenschutz**

Längere Lebensdauer durch Minimierung  
von Schnittverletzungen, die zur Korrosion  
der Metallteile führen können



## **IV. Abgestufte Profilblöcke**

Beste Selbstreinigung zur Erhaltung  
der Traktion

