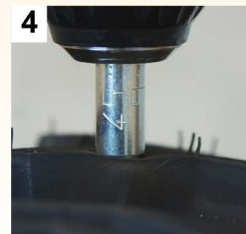
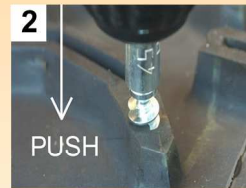


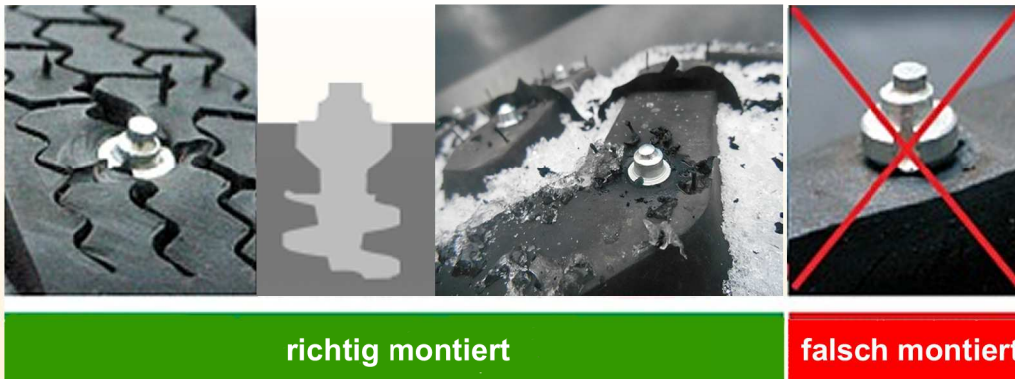
Montage der Spikes

1. Kopf des Spikes im dazugehörigen Montageschlüssel positionieren
2. Gewinde des Spikes auf der Reifenoberfläche ansetzen
3. Nach unten drücken und mit dem Akkuschauber bei langsamen Drehen einschrauben
4. Spikes nur soweit eindrehen, bis der Nagelkopf das Profil erreicht hat.



Wichtig

1. Falls der Spike unabsichtlich zu weit eingedreht wurde, lassen Sie ihn wo er ist - drehen Sie ihn nicht wieder heraus um ihn in die richtige Position zu bekommen.
2. Kontrollieren Sie die Spikes alle 1000 km und korrigieren Sie diese, wenn nötig.
3. Schrauben Sie die Spikes nicht zu weit hinein. Immer auf genügend Stollenhöhe achten.
4. Schneeketten passen nicht, wenn die Spikes mehr als 3 mm aus dem Reifen hervorragen.



Anordnung der Spikes auf den Reifen

1. Die Spikes in konstanten und gleichen Abständen zueinander auf dem Umfang des Reifens anordnen.
2. Die Spikes nie in einer Reihe anordnen.



falsch richtig